

# 无锡地铁集团有限公司

锡地铁函〔2021〕35号

---

## 关于清源路与观顺道交叉口东南侧地块出让 地铁保护意见的函

无锡市自然资源和规划局无锡经济开发区分局：

贵局《关于征求清源路与观顺道交叉口东南侧地块轨道意见的函》收悉，经核对，现回复如下：

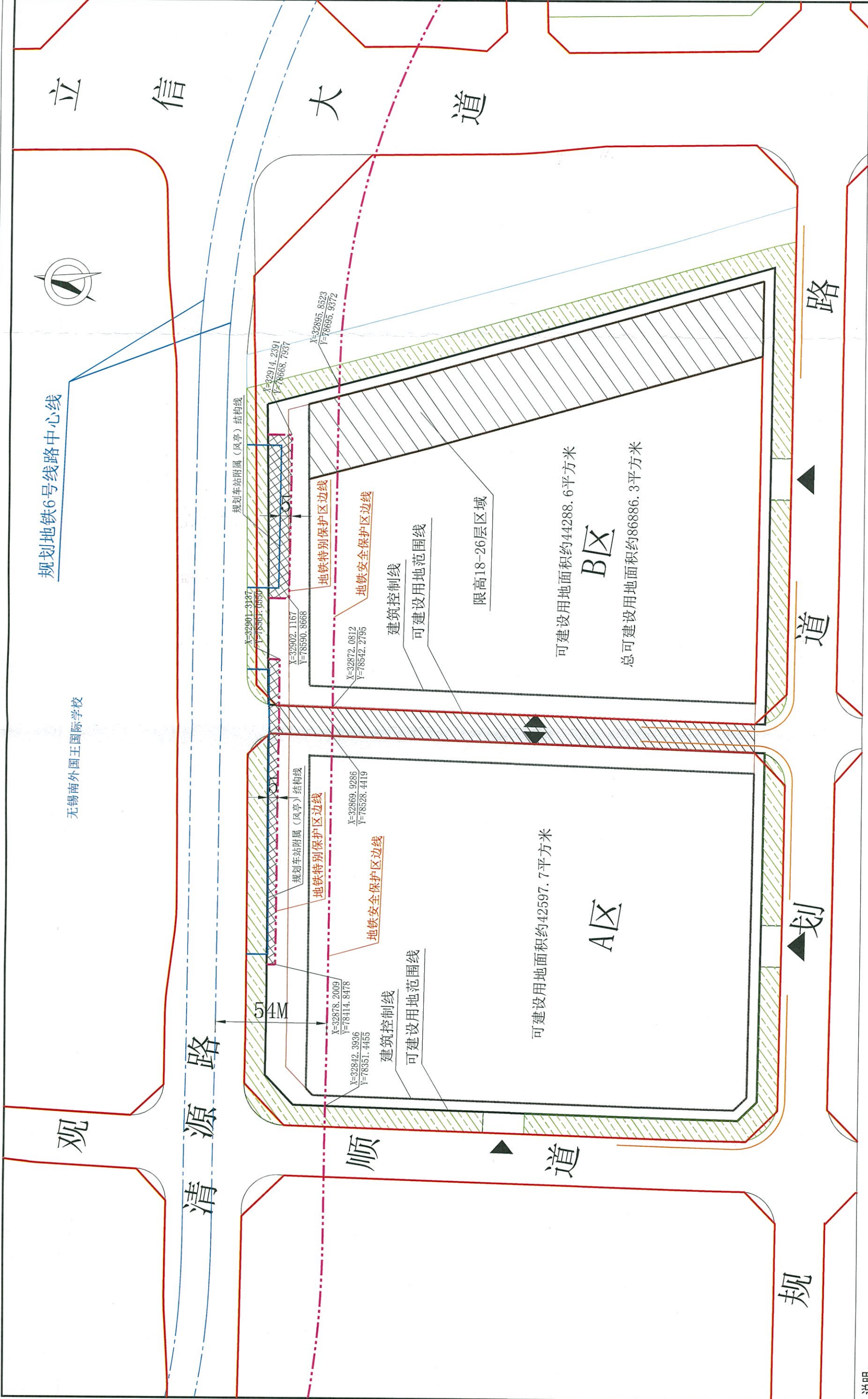
清源路与观顺道交叉口东南侧地块(以下简称该地块)局部位于规划轨道线路的安全保护区及特别保护区内。该地块可建设用地范围线内涉及地铁特别保护区的，我公司已在附图中采用网格进行标识。

根据《无锡市轨道交通条例》关于安全保护区的管理规定，地块开发建设单位应当事先书面征求地铁集团的意见；地块内实施方案与地铁设施之间应满足结构安全退距、消防、环评等技术要求；在特别保护区内除《无锡市轨道交通条例》第二十六条规定允许的建设活动外，不得进行其他建设活动。

轨道交通规划线路处于前期研究阶段，存在调整可能，线路最终实施方案以政府有关部门批复为准。

附件：清源路与观顺道交叉口东南侧地块与轨道交通关系图





说明:

- 1、本图尺寸、标高均以米计。
- 2、本图坐标采用无锡市城市坐标系，标高采用1985国家基准高程系统。
- 3、本地块北侧邻近规划无锡地铁6号线，在地铁特别保护区范围内除《无锡市轨道交通条例》第二十六条规定允许的建设活动外，不得进行其他建设活动。
- 4、地块内实施方案与地铁设施之间应满足结构安全退距，同时满足消防、环评等技术要求。
- 5、若规范调整，按最新版的规范执行。



附图名称:

清源路与观顺道交叉口东南侧地块与轨道交通关系图

日期: 2021.03.04